



ULTRAMAX® 1000-CV

Esta planta de impacto altamente portátil es una de las plantas más versátiles, fiables y durables para trabajos pequeños.

CARACTERÍSTICAS

- » Se transporta fácilmente con solo enganchar. Consulte al departamento de transporte de su localidad.
- 1** Electroimán opcional disponible como instalación de banda transversal o en línea que permanece instalado para el transporte.
- » Sistema hidráulico de elevación y nivelación que permite una instalación y un desmantelamiento rápidos gracias al uso de las patas hidráulicas.
- 2** Sistema totalmente autónomo, con alimentación diésel/eléctrica o totalmente eléctrica. No tendrá que preocuparse por las fallas y pérdidas hidráulicas que pueden causar paradas de servicio.
- » Cuenta con la única GARANTÍA DEL ROTOR DE POR VIDA de la industria, que cubre el rotor esculpido de acero macizo de tres barras, el más pesado de la industria, para que pueda seguir triturando.*

* Solo para América del Norte.

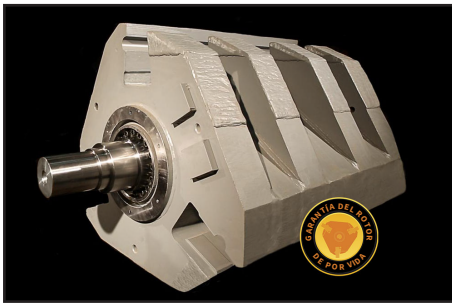


CARACTERÍSTICAS ADICIONALES

- » Supera trituradoras sobre orugas de tamaño similar para la producción y calidad del producto.
- » Transporta con facilidad. Solo enganche el tractor y arranque. No se necesita remolque adicional ni especializado.
- » Se mueve con facilidad en el sitio de trabajo con el kit de plataforma móvil pequeña opcional con enganche de pivote.
- » Cuenta con grizzly de dos pasos de 5' para remover los finos antes de entrar a la trituradora.
- » Cuenta con conducto by-pass estándar en el grizzly y transportador transversal disponible de descarga con compuerta de flujo para remover del material que pasa a través del grizzly para apilarse o para mezclar con el material triturado.
- » Cuenta con un tablero de control eléctrico removible con tomacorrientes precableados para apiladores radiales.
- » Regule la velocidad del alimentador para mantener un control completo del flujo de material al interior del impacto con accionadores de frecuencia variable (VFD).
- » Incluye un control remoto inalámbrico para detener el alimentador y apagar todos los motores.

ULTRAMAX® 1000-CV

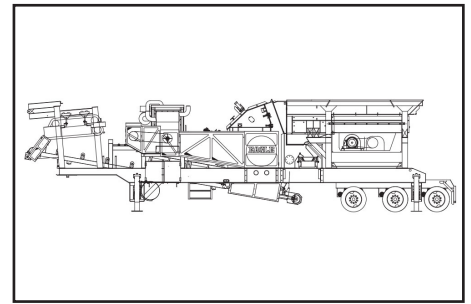
CV se refiere al transportador de descarga que sale directamente desde la parte frontal de la planta de impacto.



Rotor esculpido de acero macizo de tres barras con **GARANTÍA DEL ROTOR DE POR VIDA**, solo para América del Norte.



Se transporta fácilmente con solo enganchar. Consulte al departamento de transporte de su localidad.



ESPECIFICACIONES TÉCNICAS DE LA PLANTA DE IMPACTO PORTÁTIL 1000-15 CV*

Modelo	
Impacto	UM-15
Largo de operación	51' 9"/15,8 m
Peso total	88 000 lb/39 900 kg
Largo de transporte	46' 7"/14,2 m
Ancho de transporte	11' 11"/3,6 m
Altura de transporte	13' 5"/4,1 m
Capacidad de tolva de alimentación	11 yd ³ /8,4 m ³
Capacidad de tolva de alimentación (toneladas)	14,9 T/13,5 Tm
Alimentador vibratorio	16' x 39"/4,9 m x 1,0 m
Grizzly del alimentador	60" de largo 2 pasos/1524 mm 2 pasos
Fuente de alimentación diésel en planta	325 HP/242 kW motor a diésel y 140 kW generador o
Fuente de alimentación eléctrica en planta	200 HP/149 kW alimentación totalmente eléctrica
Ancho del transportador de descarga	36"/914 mm
Altura del transportador de descarga	7' 2"/2188 mm

ESPECIFICACIONES Y MODELO DEL IMPACTO ULTRAMAX®*

Modelo	Diámetro por ancho		Ancho por altura		Potencia necesaria (HP/kW)	Peso aproximado (lb/kg)	Peso del rotor (lb/kg)	Capacidad de producción**
	Rotor (pulgadas/milímetros)	Apertura de alimentación (pulgadas/milímetros)						
UM-15	44 x 41/1118 x 1041	42 x 32/1067 x 813			150 - 200/112 - 149	28 000 lb/12 700 kg	9750 lb/4400 kg	Varía según la aplicación.

*Especificaciones de diseño sujetas a modificación sin aviso. **Contacte a su representante de ventas Eagle en relación a su aplicación para conocer la capacidad de producción estimada.

Comuníquese al +1 419.468.2288 o visite www.EagleCrusher.com

P.O. Box 537, Galion, OH 44833 • +1 419.468.2288 • fax: +1 419.468.4840 • correo electrónico: sales@eaglecrusher.com

Revisado el 12/2020

EAGLE CRUSHER®

©2020 Eagle Crusher Company, Inc.