



STEALTH[®] 500

Esta planta está diseñada para trabajos de menor tamaño que requieren productos cúbicos, en una planta de trituradora y cribado altamente portátil.

CARACTERÍSTICAS

- 1 Se transporta fácilmente con solo enganchar. Consulte al departamento de transporte de su localidad.
 - » La criba inclinada de dos camas produce dos productos cúbicos conforme a los parámetros especificados.
 - » El material retenido en la cama superior se regresa a la trituradora para re-triturarse.
 - » Sistema hidráulico de elevación y nivelación que permite una instalación y un desmantelamiento rápidos gracias al uso de las patas hidráulicas.
- 2 Sistema totalmente autónomo, con alimentación completamente eléctrica. No tendrá que preocuparse por las fallas y pérdidas hidráulicas que pueden causar paradas de servicio.
 - » Cuenta con la única GARANTÍA DEL ROTOR DE POR VIDA de la industria, que cubre el rotor esculpido de acero macizo de tres barras, el más pesado de la industria, para que pueda seguir triturando.*

* Solo para América del Norte.

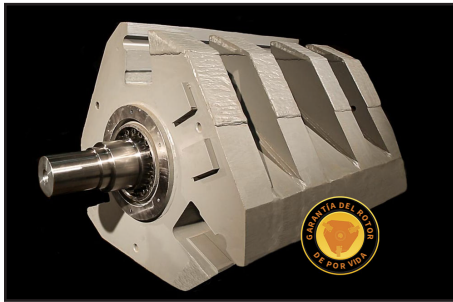


CARACTERÍSTICAS ADICIONALES

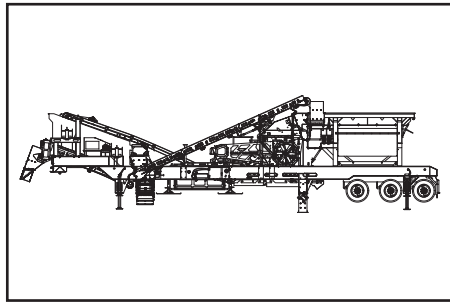
- » Cuenta con trituración y cribado en circuito cerrado en un chasis.
- » Reemplaza a los sistemas de unidades múltiples de mandíbulas, cono o cribado, de modo que la inversión inicial es mucho menor y, al mismo tiempo, se mantiene una producción elevada de productos cúbicos conforme a los parámetros especificados. Reduce significativamente los costos de mantenimiento y combustible y es fácil de transportar.
- » Cuenta con grizzly de dos pasos de 5' para remover los finos antes de entrar a la trituradora.
- » Cuenta con conducto by-pass estándar en el grizzly y transportador transversal disponible de descarga con compuerta de flujo para remover del material que pasa a través del grizzly para apilarse o para mezclar con el material triturado.
- » Cuenta con un tablero de control eléctrico removible con tomacorrientes precableados para apiladores radiales.
- » Se transporta fácilmente con el transportador de retorno hidráulica retráctil.



STEALTH® 500



Rotor esculpido de acero macizo de tres barras con GARANTÍA DEL ROTOR DE POR VIDA, solo para América del Norte.



El material retenido en la cama superior se regresa a la trituradora para re-triturarse.

ESPECIFICACIONES TÉCNICAS DE LA PLANTA DE IMPACTO PORTÁTIL STEALTH® 500*

Modelo

| | |
|---|--|
| Impacto | UM-05 |
| Largo de operación | 63' 0"/19,2 m |
| Peso total | 85 000 lb/38 600 kg |
| Largo de transporte | 60' 0"/18,3 m |
| Ancho de transporte | 11' 11"/3,6 m |
| Altura de transporte | 13' 6"/4,1 m |
| Capacidad de tolva de alimentación | 9 yd ³ /6,9 m ³ |
| Capacidad de tolva de alimentación (toneladas) | 12,2 T/11,1 Tm |
| Alimentador vibratorio | 16' x 32"/4,9 m x 0,8 m |
| Grizzly del alimentador | 60" de largo 2 pasos/1524 mm 2 pasos |
| Fuente de alimentación eléctrica en planta | Alimentación totalmente eléctrica de 150 HP/112 Kw |
| Ancho del transportador de descarga | 36"/914 mm |
| Criba inclinada de dos camas | 4' x 12'/1,2 m x 3,7 m |
| Ancho de transportador transversal de cama de criba superior | 18"/457mm |
| Ancho del transportador transversal de cama de criba inferior | 18"/457mm |
| Ancho del transportador de criba para finos | 42"/1067 mm |
| Ancho del transportador de retorno (plegado hidráulico) | 18"/457mm |

ESPECIFICACIONES Y MODELO DEL IMPACTO ULTRAMAX®*

| | Diámetro por ancho | Ancho por altura | | | | |
|--------|-----------------------------|--|----------------------------|-------------------------|------------------------|----------------------------|
| Modelo | Rotor (pulgadas/milímetros) | Apertura de alimentación (pulgadas/milímetros) | Potencia necesaria (HP/kW) | Peso aproximado (lb/kg) | Peso del rotor (lb/kg) | Capacidad de producción** |
| UM-05 | 40 x 33/1016 x 838 | 33 x 32/838 x 813 | 75 – 150/56 – 112 | 20 900/9500 | 7000/3200 | Varía según la aplicación. |

*Especificaciones de diseño sujetas a modificación sin aviso. **Contacte a su representante de ventas Eagle en relación a su aplicación para conocer la capacidad de producción estimada.

Comuníquese al +1 419.468.2288 o visite www.EagleCrusher.com

P.O. Box 537, Galion, OH 44833 • +1 419.468.2288 • fax: +1 419.468.4840 • correo electrónico: sales@eaglecrusher.com

Revisado el 12/2020

EAGLE CRUSHER®

©2020 Eagle Crusher Company, Inc.