



## ULTRAMAX® 1200-CV

Esta planta de impacto altamente portátil es una de las plantas más versátiles, fiables y durables para trabajos pequeños.

### CARACTERÍSTICAS

- » Se transporta fácilmente con solo enganchar. Consulte al departamento de transporte de su localidad.
- 1 Electroimán opcional disponible como instalación de banda transversal o en línea que permanece instalado para el transporte.
- » Sistema hidráulico de elevación y nivelación que permite una instalación y un desmantelamiento rápidos gracias al uso de las patas hidráulicas.
- 2 Sistema totalmente autónomo, con alimentación diésel/eléctrica o totalmente eléctrica. No tendrá que preocuparse por las fallas y pérdidas hidráulicas que pueden causar paradas de servicio.
- » Cuenta con la única GARANTÍA DEL ROTOR DE POR VIDA de la industria, que cubre el rotor esculpido de acero macizo de tres barras, el más pesado de la industria, para que pueda seguir triturando.\*

\* Solo para América del Norte.



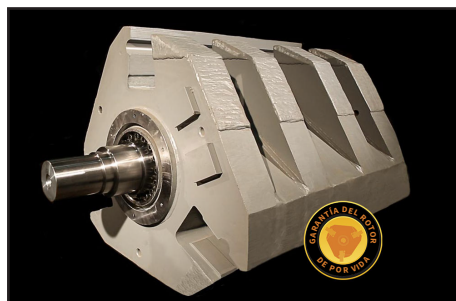
### CARACTERÍSTICAS ADICIONALES

- » Reemplaza los sistemas de trituración duales por una inversión inicial mucho más baja y un mantenimiento y costos de transporte y combustible sustancialmente reducidos.
- » Cuenta con conducto by-pass estándar en el grizzly y transportador transversal disponible de descarga con compuerta de flujo para remover del material que pasa a través del grizzly para apilarse o para mezclar con el material triturado.
- » Cuenta con grizzly de dos pasos de 5' para remover los finos antes de entrar a la trituradora.
- » Utiliza transportador de descarga lateral (modelo OC) con tolva de recepción con revestimientos reemplazables, faldón de longitud total disponible y electroimán que permanece instalado para el transporte.
- » Transportador de descarga lateral (modelo OC) disponible en versión portátil para carretera.
- » Cuenta con un tablero de control eléctrico removible con tomacorrientes precableados para apiladores radiales.
- » Regule la velocidad del alimentador para mantener un control completo del flujo de material al interior del impacto con accionadores de frecuencia variable (VFD).
- » Incluye un control remoto inalámbrico para detener el alimentador y apagar todos los motores.



# ULTRAMAX® 1200-CV

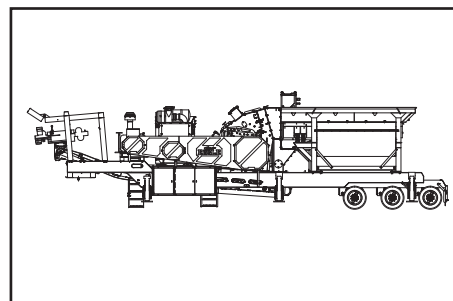
Se presenta el modelo CV. El modelo 1200-25 también está disponible como circuito abierto (OC).



Rotor esculpido de acero macizo de tres barras con GARANTÍA DEL ROTOR DE POR VIDA, solo para América del Norte.



Se transporta fácilmente con solo enganchar. Consulte al departamento de transporte de su localidad.



## ESPECIFICACIONES TÉCNICAS DE LA PLANTA DE IMPACTO PORTÁTIL 1200-25 CV\*

Modelo	
Impacto	UM-25
Largo de operación	52' 0"/15,9 m
Peso total	96 000 lb/43 500 kg
Largo de transporte	48' 10"/14,9 m
Ancho de transporte	11' 11"/3,6 m
Altura de transporte	13' 5"/4,1 m
Capacidad de tolva de alimentación	17 yd³/13,0 m³
Capacidad de tolva de alimentación (toneladas)	23,0 T/20,9 Tm
Alimentador vibratorio	18' x 45,5"/5,5 m x 1,2 m
Grizzly del alimentador	60" de largo 2 pasos/1524 mm 2 pasos
Fuente de alimentación diésel en planta	450 HP/335 kW motor diésel y 140 kW generador o
Fuente de alimentación eléctrica en planta	300 HP/224 kW alimentación totalmente eléctrica
Ancho del transportador de descarga	42"/1067mm
Altura del transportador de descarga	8' 6.5"/2600mm

## ESPECIFICACIONES Y MODELO DEL IMPACTO ULTRAMAX®\*

Modelo	Diámetro por ancho		Ancho por altura		Peso aproximado (lb/kg)	Peso del rotor (lb/kg)	Capacidad de producción**
	Rotor (pulgadas/milímetros)	Apertura de alimentación (pulgadas/milímetros)	Potencia necesaria (HP/kW)				
UM-25	47 x 47/1194 x 1194	48 x 34/1219 x 864	150 – 300/112 – 224		34 000/15 400	13000 / 5900	Varía según la aplicación.

\*Especificaciones de diseño sujetas a modificación sin aviso. \*\*Contacte a su representante de ventas Eagle en relación a su aplicación para conocer la capacidad de producción estimada.

Comuníquese al +1 419.468.2288 o visite [www.EagleCrusher.com](http://www.EagleCrusher.com)

P.O. Box 537, Galion, OH 44833 • +1 419.468.2288 • fax: +1 419.468.4840 • correo electrónico: [sales@eaglecrusher.com](mailto:sales@eaglecrusher.com)

Revisado el 12/2020

**EAGLE CRUSHER®**

©2020 Eagle Crusher Company, Inc.